

CHAMBRES D'HÔTES L'ORÉE DE LA FORÊT - SEIGNOSSE

CHAMBRES D'HÔTES L'ORÉE DE LA FORÊT - SEIGNOSSE

Bienvenue dans nos 5 chambres d'hôtes à Seignosse -
Landes

<https://loreedelaforet-seignosse.fr>

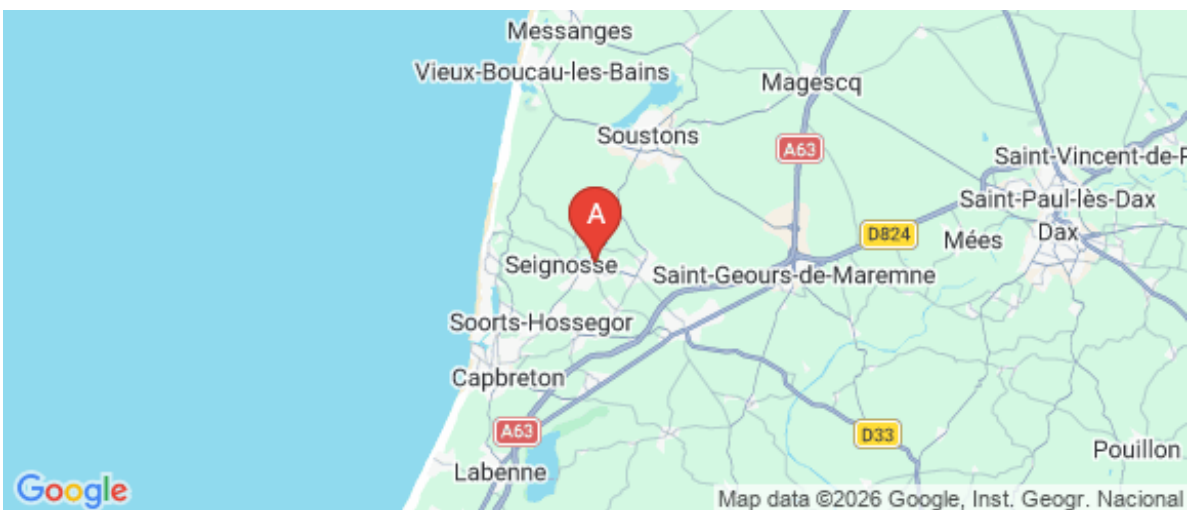




Pascal FROESCH






+33 5 58 49 81 31

A Chambres d'hôtes L'Orée de la Forêt -
Seignosse : 536 impasse des Tonnes 40510
SEIGNOSSE





Chambres d'hôtes L'Orée de la Forêt - Seignosse

-  Chambre ELISABETH
-  Chambre MARINE
-  Chambre EXPLORATEUR
-  Chambre Suite NOTRE DAME
-  Chambre SUITE PARENTALE

Depuis plus de 20 ans, Florence et Pascal vous accueillent chaque été dans leur "petit coin de paradis" : une maison d'hôte de charme en bordure de forêt et de la réserve naturelle de l'Étang Noir à Seignosse.

Chez eux, vous vous y sentirez comme chez vous, avec tout le confort souhaité pour des vacances 100% détente. Les chambres sont spacieuses et confortables, la grande piscine est au coeur d'un jardin arboré et sans vis-à-vis, la terrasse couverte et sa cuisine d'été équipée vous promettent de belles soirées d'été.

Pour les amoureux du vélo, les pistes cyclables sont à 500 mètres et vous permettent de rejoindre les plages de sable fin à 6 kilomètres. Les passionnés de greens pourront profiter du Golf de Seignosse, l'un des plus réputés d'Europe, à quelques kilomètres seulement.

Bienvenue à l'Orée de la Forêt !



Infos sur l'établissement



Communs

A proximité propriétaire
Jardin commun

Entrée indépendante



Activités



Réseaux

Accès Internet



Stationnement

Parking



Services

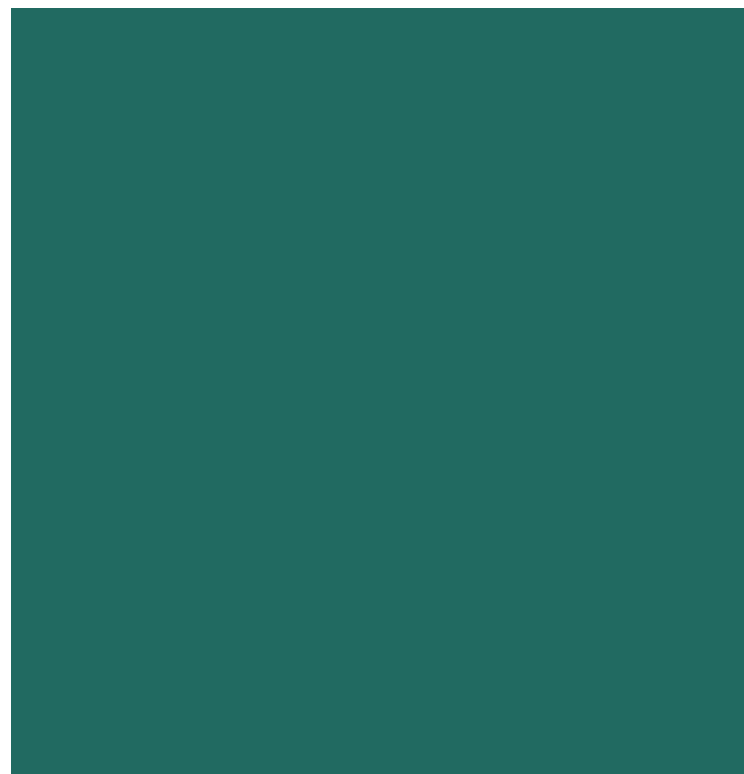
Nettoyage / ménage



Extérieurs

Cuisine d'été

Piscine privative





Chambre ELISABETH



Chambre



0

personne



1

chambre



20

m2

Chambre traversante de plein pied donnant sur le jardin côté piscine avec lit 160x200

Chambres

Chambre(s): 1

dont Suite: 1

Lit(s): 1

dont lit(s) 1 pers.: 0

dont lit(s) 2 pers.: 1

Chambre traversante de plein pied donnant sur le jardin côté piscine avec lit 160x200

Salle de bains / Salle d'eau

Salle de bains avec douche
Sèche cheveux

Salle de bains privée

Salle(s) d'eau (avec douche): 1

WC

WC: 1
WC privés

Cuisine

Coin cuisine à disposition
(chambre d'hôtes)
Congélateur

Autres pièces

Media

Autres équipements

Chauffage / AC

Chauffage

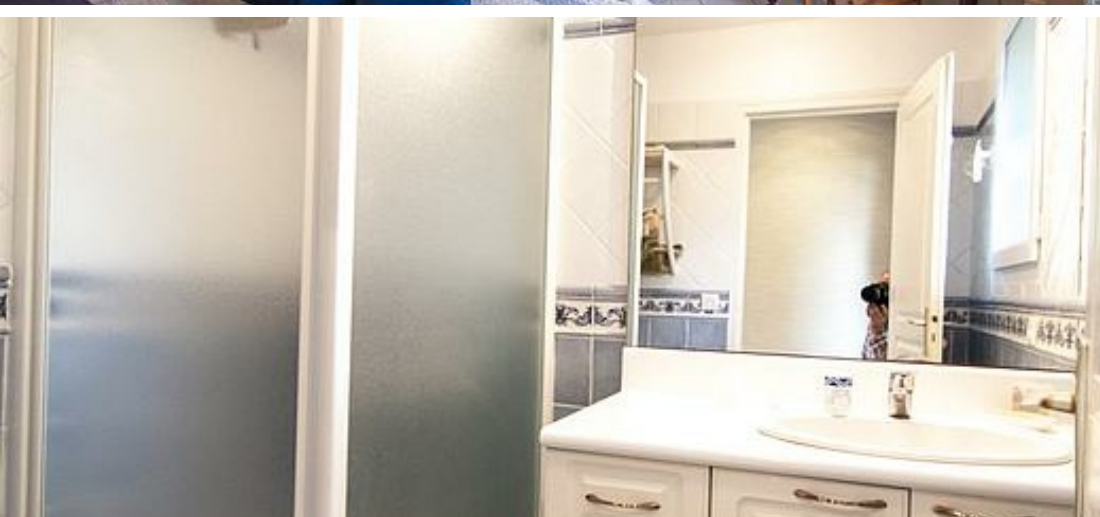
Exterieur

Jardin privé

Salon de jardin

Divers





Chambre MARINE



Chambre



0

personne



1

chambre



20

m2

Chambre traversante de plein pied donnant sur le jardin côté piscine avec lit 180x200 et 1 lit 90x200

Chambres

Chambre(s): 1

Lit(s): 0

dont Suite: 1

dont lit(s) 1 pers.: 0

dont lit(s) 2 pers.: 0

*Salle de bains / Salle
d'eau*

WC

WC: 1

WC privés

Cuisine

Autres pièces

Media

Autres équipements

Chauffage / AC

Extérieur

Divers



Chambre EXPLORATEUR



Chambre



0

personne



0

chambre



0

m2

Chambre de plein pied donnant sur le jardin côté piscine avec lit 160x200

Chambres

Chambre(s): 0

Lit(s): 0

dont lit(s) 1 pers.: 0

dont lit(s) 2 pers.: 0

Salle de bains / Salle
d'eau

WC

Cuisine

Autres pièces

Media

Autres équipements

Chauffage / AC

Exterieur

Divers



Chambre Suite NOTRE DAME



Chambre



0

personne



0

chambre



0

m2

Ensemble de plein pied comprenant 2 chambres et 2 salles de bain (douche et toilettes) - 1 lit 160x200 dans la 1ere chambre et 2 lits 90x200 dans la deuxième chambre - idéal pour famille

Chambres

Chambre(s): 0

Lit(s): 0

dont lit(s) 1 pers.: 0

dont lit(s) 2 pers.: 0

*Salle de bains / Salle
d'eau*

WC

Cuisine

Autres pièces

Media

Autres équipements

Chauffage / AC

Exterieur

Divers





Chambre SUITE PARENTALE



Chambre



0

personne



0

chambre



0

m2

Ensemble situé à l'étage avec accès indépendant et balcon comprenant 2 chambres et 1 salles de bain avec baignoire d'angle ainsi que des toilettes séparées - 1 lit 150x200 dans la 1ere chambre et 2 lits 90x190 dans la deuxième chambre - idéal pour famille

Chambres

Chambre(s): 0

Lit(s): 0

dont lit(s) 1 pers.: 0

dont lit(s) 2 pers.: 0

*Salle de bains / Salle
d'eau*

WC

Cuisine

Autres pièces

Media

Autres équipements

Chauffage / AC

Exterieur

Divers

A savoir : conditions de la location

Arrivée			
Départ			
Langue(s) parlée(s)	Anglais	Espagnol	Français
Annulation/ Prépaiement/ Dépot de garantie			
Moyens de paiement	Chèques bancaires et postaux Espèces	Virement bancaire	Chèques Vacances
Petit déjeuner	Compris dans le tarif de la nuitée.		
Ménage			
Draps et Linge de maison	Draps et/ou linge compris		
Enfants et lits d'appoints	Lit bébé		
Animaux domestiques	Les animaux ne sont pas admis.		

Tarifs (au 04/02/26)

Chambres d'hôtes L'Orée de la Forêt - Seignosse

n°1 : Chambre ELISABETH : tarif 2 personnes - petit déjeuner compris - réduction pour 1 personne - 2 nuitées minimum sur le mois d'août
n°2 : Chambre MARINE : tarif 2 personnes - supplément 26 euros pour 3eme personne - 2 nuitées minimum sur la période août
n°3 : Chambre EXPLORATEUR : tarif 2 personnes - supplément 26 euros - 3eme personne - 2 nuitées minimum sur la période août
n°4 : Chambre Suite NOTRE DAME : tarif 4 personnes - réduction pour 2 ou 3 personnes - 2 nuitées minimum sur la période août
n°5 : Chambre SUITE PARENTALE : tarif 4 personnes - réductions pour 2 ou 3 personnes -

Tarifs en €:	Tarif 1 nuit en semaine (L, M, M, J, D)					Tarif 1 nuit en weekend (V ou S)					Tarif 2 nuits weekend (V+S)					Tarif 7 nuits semaine				
Unité de location	n°1	n°2	n°3	n°4	n°5	n°1	n°2	n°3	n°4	n°5	n°1	n°2	n°3	n°4	n°5	n°1	n°2	n°3	n°4	n°5
du 18/06/2026 au 04/07/2026	102€	102€	102€	172€	172€											643€	643€	643€	1084€	1084€
du 04/07/2026 au 24/08/2026	132€	132€	132€	214€	214€											832€	832€	832€	1348€	1348€
du 24/08/2026 au 28/09/2026	102€	102€	102€	172€	172€											643€	643€	643€	1084€	1084€

Mes recommandations



Le Drop'in

+33 6 79 01 97 31

1798 avenue Charles de Gaulle

<https://www.facebook.com/Le.Drop.In/>

1.0 km
SEIGNOSSE



Restaurant / Bar à vins et tapas à Seignosse Bourg. Événements et afterwork dans une ambiance conviviale et authentique au son rock/électro old school autour de bons vins et d'un voyage culinaire. Cuisine alliant le terroir et la cuisine du monde. Travail à l'ardoise évoluant au gré des saisons. Restaurant validé par le Guide du routard 2025 !



Les Roseaux

+33 5 58 72 80 30

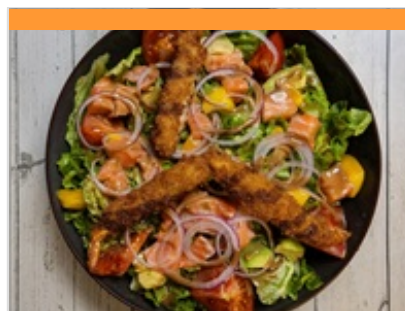
4 Route Louis de Bourmont

<http://www.restaurantlesroseaux.com>

2.2 km
SEIGNOSSE



Le restaurant des Roseaux est posé au bord de l'Étang Blanc dans un cadre de nature préservée. Fondé en 1926 par la famille Lesbats, c'est aujourd'hui le petit-fils Christophe, et Pascale son épouse, qui sont dépositaires des recettes de famille : sandre, poêlée d'anguilles, confit de canard maison, des vrais produits du terroir Landais, servis avec générosité.



Le Rayon Vert

+33 5 58 41 64 83

18 Place Castille

<https://www.instagram.com/lerayonverts>

5.9 km
SEIGNOSSE OCEAN



Au Rayon vert l'ambiance est très cool, en terrasse ou sur des mange-debout pour déguster un cocktail. Brasserie à la carte variée : poissons, viandes, salades, etc. Produits frais et cuits à la plancha. Bar, rhumerie, de nombreux cocktails classiques ou à base de rhums, différents types de rhums vieux ou de rhums "arrangés". Un wifi est également à votre disposition gratuitement. Pas de réservation possible.



Skatepark du bourg

Avenue de l'Étang Noir

0.7 km
SEIGNOSSE



Un vaste skatepark, de type urbain, avec de nombreux modules techniques : trottoirs, legdes, plans inclinés... Zone street et zone courbes. Ouvert toute l'année, en accès libre.



La Réserve Naturelle de l'Étang Noir

+33 5 58 72 85 76

600 avenue du Parc des Sports

<https://etang-noir.fr/>

0.7 km
SEIGNOSSE



Protégeant 52 ha de zones humides, la Réserve Naturelle abrite des habitats caractéristiques des Landes accessibles par un sentier sur caillebotis : forêt marécageuse, tourbière, étang, ruisseau... L'Étang Noir qui donne son nom à la réserve se singularise par ses eaux profondes et ses fonds vaseux. La forêt marécageuse qui la ceinture génère un fort ombrage renforçant l'atmosphère mystérieuse des lieux. Au bout de la passerelle, vue imprenable sur l'Étang Noir. Du 6 juillet au 30 août 2026 (sauf le 14/07), visites guidées sur réservation uniquement : les mardis et jeudis à 9h30 et à 14h, les mercredis et vendredis à 9h30. Réservation obligatoire pour les groupes. Accueil, visites guidées en langue des signes française "thématique LSF". Afin d'observer la quiétude du lieu en période estivale, horaires préconisés : tôt le matin / après 18h. Charte Territoire Durable.

Mes recommandations (suite)

Les expériences exclusives de l'été à SEIGNOSSE

Randonnées et balades



OFFICE DE TOURISME DE SEIGNOSSE

WWW.SEIGNOSSE-TOURISME.COM



Les Visites Guidées Nature à Seignosse

+33 5 58 43 32 15

1 avenue des Lacs

<http://www.seignosse-tourisme.com>

5.4 km

SEIGNOSSE



De début juillet à fin août au départ de l'Office de tourisme, vous aurez la chance de suivre Maël, technicien de l'Office National des Forêts, qui vous propose chaque mercredi, une découverte de la Dune littorale et/ou de la Forêt littorale. Ces 2 thématiques vous sont proposées en alternance de 9h30 à 12h. - Dune littorale : vous saurez tout sur sa formation et comment notre technicien ONF travaille à sa préservation. - Forêt littorale : vous apprendrez tout sur la protection et l'exploitation de la forêt de pins. Programme détaillé des visites et inscriptions sur place ou par téléphone auprès de l'Office de Tourisme.



