



CHAMBRES D'HÔTES L'ORÉE DE LA FORÊT - SEIGNOSSE

CHAMBRES D'HÔTES L'ORÉE DE LA FORÊT - SEIGNOSSE

Bienvenue dans nos 5 chambres d'hôtes à Seignosse -
Landes

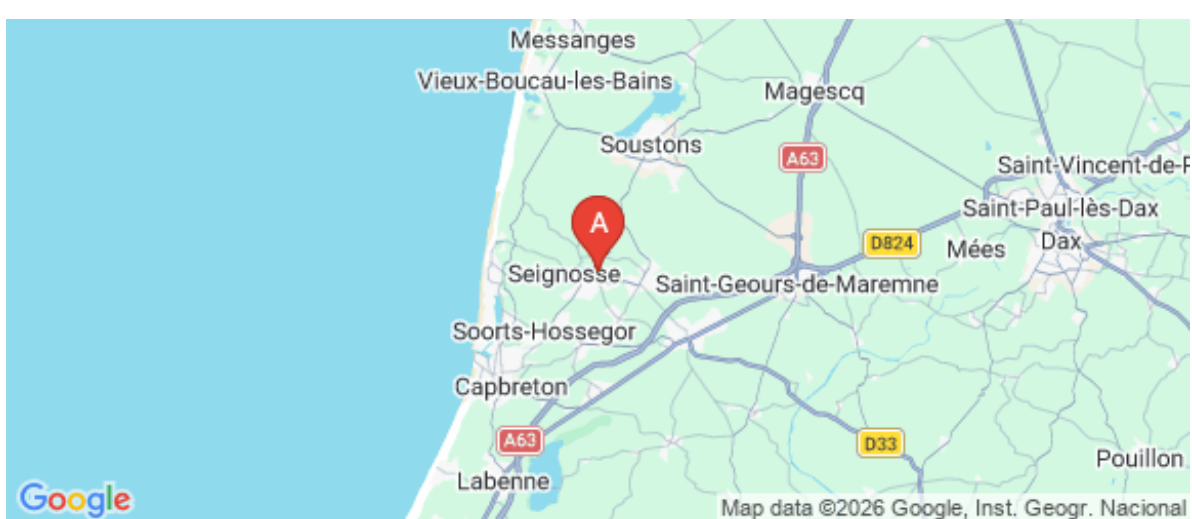
<https://loreedelaforet-seignosse.fr>



Pascal FROESCH






+33 5 58 49 81 31

A Chambres d'hôtes L'Orée de la Forêt -
Seignosse : 536 impasse des Tonnes 40510
SEIGNOSSE





Chambres d'hôtes L'Orée de la Forêt - Seignosse

-  Chambre ELISABETH
-  Chambre MARINE
-  Chambre EXPLORATEUR
-  Chambre Suite NOTRE DAME
-  Chambre SUITE PARENTALE

Depuis plus de 20 ans, Florence et Pascal vous accueillent chaque été dans leur "petit coin de paradis" : une maison d'hôte de charme en bordure de forêt et de la réserve naturelle de l'Étang Noir à Seignosse.

Chez eux, vous vous y sentirez comme chez vous, avec tout le confort souhaité pour des vacances 100% détente. Les chambres sont spacieuses et confortables, la grande piscine est au coeur d'un jardin arboré et sans vis-à-vis, la terrasse couverte et sa cuisine d'été équipée vous promettent de belles soirées d'été.

Pour les amoureux du vélo, les pistes cyclables sont à 500 mètres et vous permettent de rejoindre les plages de sable fin à 6 kilomètres. Les passionnés de greens pourront profiter du Golf de Seignosse, l'un des plus réputés d'Europe, à quelques kilomètres seulement.

Bienvenue à l'Orée de la Forêt !



Infos sur l'établissement



Communs

A proximité propriétaire
Jardin commun

Entrée indépendante



Activités



Réseaux

Accès Internet



Stationnement

Parking



Services

Nettoyage / ménage



Extérieurs

Cuisine d'été

Piscine privative





Chambre ELISABETH



Chambre



0

personne



1

chambre



20

m²

Chambre traversante de plein pied donnant sur le jardin côté piscine avec lit 160x200

<i>Chambres</i>	Chambre(s): 1	dont Suite: 1
	Lit(s): 1	dont lit(s) 1 pers.: 0 dont lit(s) 2 pers.: 1
	Chambre traversante de plein pied donnant sur le jardin côté piscine avec lit 160x200	
<i>Salle de bains / Salle d'eau</i>	Salle de bains avec douche	Salle de bains privée
	Sèche cheveux	
	Salle(s) d'eau (avec douche): 1	
<i>WC</i>	WC: 1	
	WC privés	
<i>Cuisine</i>	Coin cuisine à disposition (chambre d'hôtes)	
	Congélateur	
<i>Autres pièces</i>		
<i>Media</i>		
<i>Autres équipements</i>		
<i>Chauffage / AC</i>	Chauffage	
<i>Exterieur</i>	Jardin privé	Salon de jardin
<i>Divers</i>		





Chambre MARINE



Chambre



0

personne



1

chambre



20

m2

Chambre traversante de plein pied donnant sur le jardin côté piscine avec lit 180x200 et 1 lit 90x200

Chambres

Chambre(s): 1

dont Suite: 1

Lit(s): 0

dont lit(s) 1 pers.: 0

dont lit(s) 2 pers.: 0

*Salle de bains / Salle
d'eau*

WC

WC: 1

WC privés

Cuisine

Autres pièces

Media

Autres équipements

Chauffage / AC

Exterieur

Divers



Chambre EXPLORATEUR



Chambre



0

personne



0

chambre



0

m2

Chambre de plein pied donnant sur le jardin côté piscine avec lit 160x200

Chambres

Chambre(s): 0

Lit(s): 0

dont lit(s) 1 pers.: 0

dont lit(s) 2 pers.: 0

*Salle de bains / Salle
d'eau*

WC

Cuisine

Autres pièces

Media

Autres équipements

Chauffage / AC

Exterieur

Divers



Chambre Suite NOTRE DAME



Chambre



0

personne



0

chambre



0

m2

Ensemble de plein pied comprenant 2 chambres et 2 salles de bain (douche et toilettes) - 1 lit 160x200 dans la 1ere chambre et 2 lits 90x200 dans la deuxième chambre - idéal pour famille

Chambres

Chambre(s): 0

Lit(s): 0

dont lit(s) 1 pers.: 0

dont lit(s) 2 pers.: 0

Salle de bains / Salle d'eau

WC

Cuisine

Autres pièces

Media

Autres équipements

Chauffage / AC

Exterieur

Divers





Chambre SUITE PARENTALE



Chambre



0

personne



0

chambre



0

m2

Ensemble situé à l'étage avec accès indépendant et balcon comprenant 2 chambres et 1 salles de bain avec baignoire d'angle ainsi que des toilettes séparées - 1 lit 150x200 dans la 1ere chambre et 2 lits 90x190 dans la deuxième chambre - idéal pour famille

Chambres

Chambre(s): 0

Lit(s): 0

dont lit(s) 1 pers.: 0

dont lit(s) 2 pers.: 0

*Salle de bains / Salle
d'eau*

WC

Cuisine

Autres pièces

Media

Autres équipements

Chauffage / AC

Exterieur

Divers

A savoir : conditions de la location

Arrivée

Départ

*Langue(s)
parlée(s)* Anglais Espagnol Français

*Annulation/
Prépaiement/
Dépot de
garantie*

*Moyens de
paiement* Chèques bancaires et postaux Chèques Vacances
Espèces Virement bancaire

Petit déjeuner Compris dans le tarif de la nuitée.

Ménage

*Draps et Linge
de maison* Draps et/ou linge compris

*Enfants et lits
d'appoints* Lit bébé

*Animaux
domestiques* Les animaux ne sont pas admis.

Tarifs & disponibilités

Chambres d'hôtes L'Orée de la Forêt - Seignosse

Nos tarifs et nos disponibilités sont actualisés sur notre site :
<https://loreedelaforet-seignosse.fr>

Mes recommandations

OFFICE DE TOURISME DE SEIGNOSSE

WWW.SEIGNOSSE-TOURISME.COM


Le Drop'in

☎ +33 6 79 01 97 31

1798 avenue Charles de Gaulle

 🌐 <https://www.facebook.com/Le.Drop.In/>

 1.0 km
 📍 SEIGNOSSE


Restaurant / Bar à vins et tapas à Seignosse Bourg. Événements et afterwork dans une ambiance conviviale et authentique au son rock/électro old school autour de bons vins et d'un voyage culinaire. Cuisine alliant le terroir et la cuisine du monde. Travail à l'ardoise évoluant au gré des saisons. Restaurant validé par le Guide du routard 2025 !



Les Roseaux

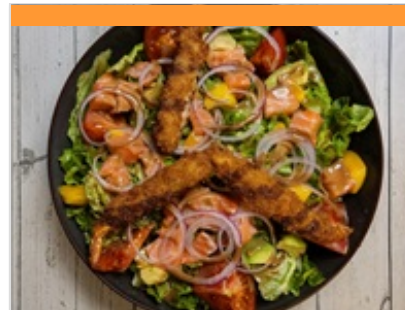
☎ +33 5 58 72 80 30

4 Route Louis de Bourmont

 🌐 <http://www.restaurantlesroseaux.com>

 2.2 km
 📍 SEIGNOSSE


Le restaurant des Roseaux est posé au bord de l'Étang Blanc dans un cadre de nature préservée. Fondé en 1926 par la famille Lesbats, c'est aujourd'hui le petit-fils Christophe, et Pascale son épouse, qui sont dépositaires des recettes de famille : sandre, poêlée d'anguilles, confit de canard maison, servis avec générosité.



Le Rayon Vert

☎ +33 5 58 41 64 83

18 Place Castille

 🌐 <https://www.instagram.com/lerayonvert>

 5.9 km
 📍 SEIGNOSSE OCEAN


Au Rayon vert l'ambiance est très cool, en terrasse ou sur des mange-debout pour déguster un cocktail. Brasserie à la carte variée : poissons, viandes, salades, etc. Produits frais et cuits à la plancha. Bar, rhumerie, de nombreux cocktails classiques ou à base de rhums, différents types de rhums vieux ou de rhums "arrangés". Un wifi est également à votre disposition gratuitement. Pas de réservation possible.



Skatepark du bourg

Avenue de l'Étang Noir

 0.7 km
 📍 SEIGNOSSE


Un vaste skatepark, de type urbain, avec de nombreux modules techniques : trottoirs, legdes, plans inclinés... Zone street et zone courbes. Ouvert toute l'année, en accès libre.



La Réserve Naturelle de l'Étang Noir

☎ +33 5 58 72 85 76

600 avenue du Parc des Sports

 🌐 <https://etang-noir.fr/>

 0.7 km
 📍 SEIGNOSSE


Protégeant 52 ha de zones humides, la Réserve Naturelle abrite des habitats caractéristiques des Landes accessibles par un sentier sur caillebotis : forêt marécageuse, tourbière, étang et ruisseau. L'Étang Noir, aux eaux profondes et aux fonds vaseux, offre une atmosphère mystérieuse renforcée par l'ombrage de la forêt environnante. Au bout de la passerelle, superbe vue sur l'étang. Du 06/07 au 30/08 (sauf le 14/07), visites guidées sur réservation : - mardis et jeudis à 9h30 et 14h - mercredis et vendredis à 9h30 Réservation obligatoire pour les groupes. Accueil, visites guidées en langue des signes française (thématique LSF). Du 06/07 au 30/08, pour accéder au site en visite libre, une contribution est demandée de 1€ par personne à partir de 6 ans. Charté Territoire Durable.



Mes recommandations (suite)

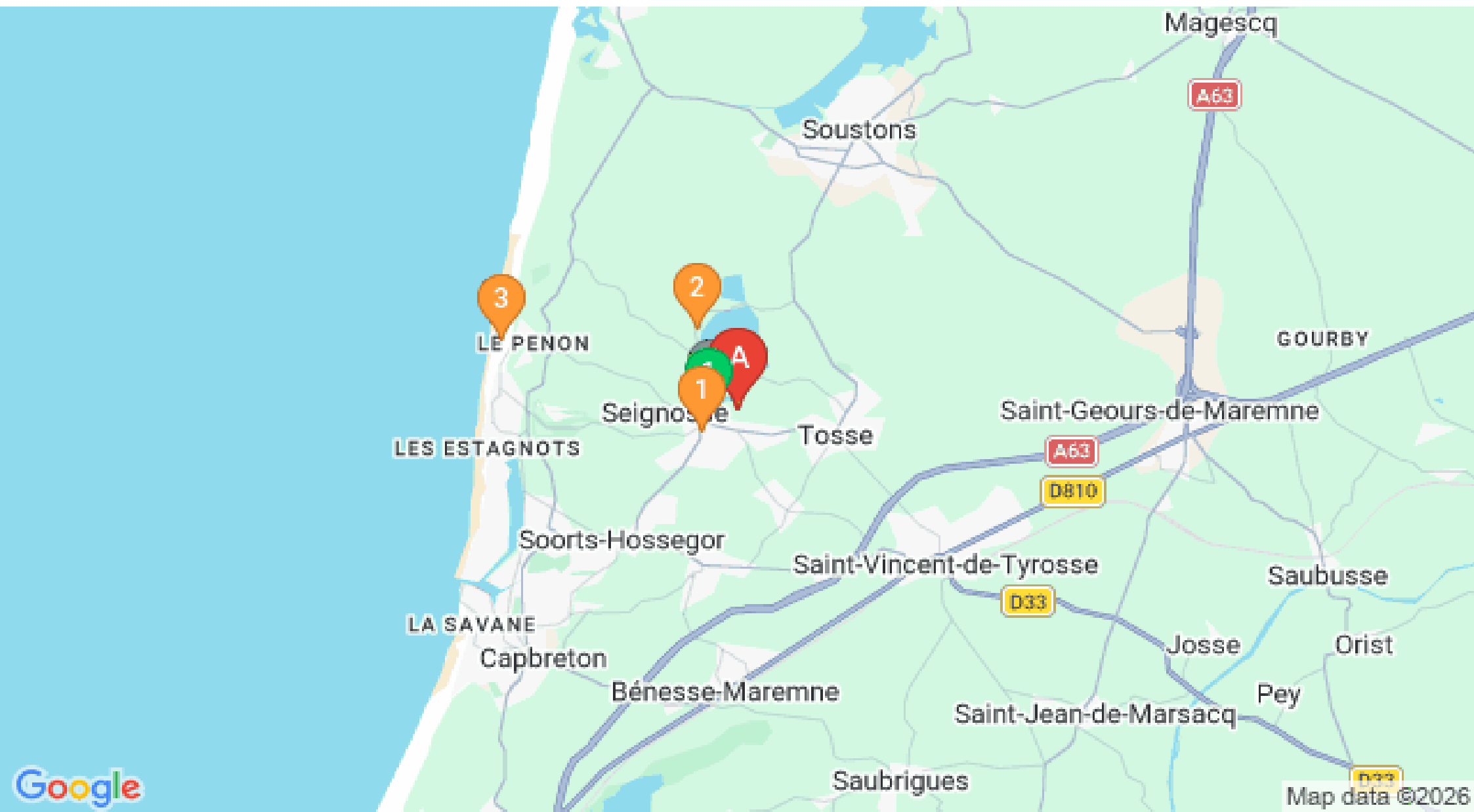
Les expériences exclusives de l'été à SEIGNOSSE

Randonnées et balades



OFFICE DE TOURISME DE SEIGNOSSE

WWW.SEIGNOSSE-TOURISME.COM



 : Restaurants  : Activités et Loisirs  : Nature  : Culturel  : Dégustations

Map data ©2026